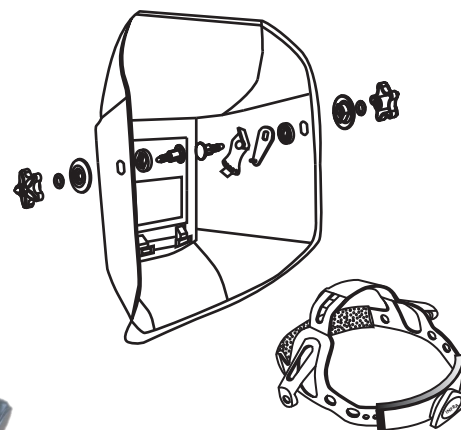
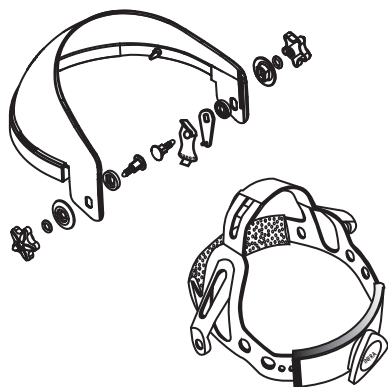


Descripción

La suspensión de dos puntos ha sido diseñada para la máxima seguridad y un ajuste seguro para las caretas de soldar. La suspensión es fácil instalar. La Suspensión se ajusta rápidamente, girando la perilla y se aferra a la cabeza del tamaño seleccionado

Suspensión M22 con ajuste de matraca



Características

- Resistente a impactos y altas temperaturas.
- La suspensión es cómoda para cualquier tamaño de cabeza de ajuste matraca.
- La suspensión cuenta con una sudadera de máxima absorción.
- Ideal para trabajo industrial pesado.
- Diseño amplio y robusto para una mejor ventilación interior.

La línea de suspensión 2SCM22 SIISA de INFRA es compatible con los siguientes modelos como:

2SC100M Careta termoplástica

2SC200M Careta de fibra de vidrio.

2SC250 Careta de fibra de vidrio con ventana móvil

2SC300 Careta termoplástica

2SC300V Careta termoplástica con ventana móvil

2SC400-12 Careta panoramioca con cristal sombra 12, inyectada en termoplás

Materiales

Inyectado en material de termoplástico resistencia al impacto ya altas temperaturas..

Consideraciones

- Las suspensiones 2SCM22 para careta no son irrompibles, no le protegerán contra impactos muy fuertes, explosiones o líquidos corrosivos.
- Las suspensiones para careta deben utilizarse cuando se haga uso de esta careta.
- Inspeccione frecuentemente su suspensión para careta y reemplace las partes muy usadas o deterioradas.

Limpieza y Mantenimiento

Revise periódicamente las condiciones de su suspensión para careta. Es recomendable su limpieza esporádicamente. Desensamble la careta separando la suspensión del cuerpo. La careta y sus componentes deben ser lavados sumergiéndolos en agua (con excepción del cuerpo de la suspensión y los resortes), frotándolos con un cepillo suave. Debe utilizarse un detergente neutro. Evite el perforado de la careta. Se recomienda leer y atender las instrucciones antes de hacer uso del protector facial para obtener la protección adecuada, ya que el hacer caso omiso de dichas instrucciones puede provocar serios daños contra la salud del usuario.

Responsabilidad

Si se comprueba que el producto de INFRA esta defectuoso, es decir, tuvo un mal funcionamiento aun cuando se estaba utilizando correctamente, se procederá al cambio físico del producto en cuestión. En caso de no llegar a comprobar lo anterior, INFRA no se hace responsable por daños o perjuicios, ya sea directo o indirecto, especial, incidental, o por consecuencia sin considerar la teoría legal que aplica, incluyendo, negligencia, garantía o responsabilidad estricta.

Mayor información

Soldadoras Industriales INFRA S.A. de C.V.

División Seguridad.

Plásticos # 4 Col. San Francisco Cuautlalpan,Naucalpan, Estado de México, México.

Tel: (55)53-58-28-88 Ext. 221, 256, 275 y 216